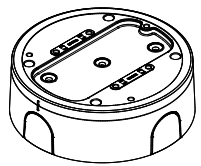


# Vandal Back Box

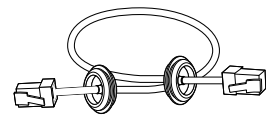
SBV-180WW



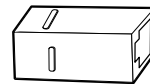
## Package



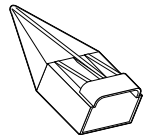
1x



1x



1x



1x



4x



4x



1x



1x

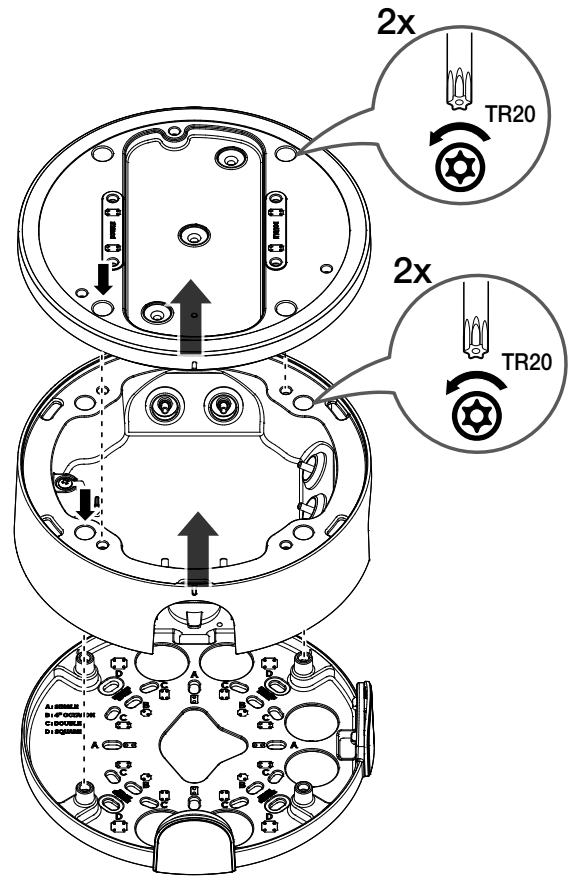
## Product Overview

- ENG** This is an adaptor used to mount a compatible camera on an electrical gang box, wall, or ceiling.  
(For compatible models, please visit our website.)
- FRA** Il s'agit d'un adaptateur utilisé pour monter une caméra compatible sur une boîte de dérivation électrique, un mur ou un plafond.  
(Pour les modèles compatibles, veuillez consulter notre site Web.)
- GER** Dies ist ein Adapter, der für die Befestigung einer kompatiblen Kamera an einem Elektroanschlusskasten, an einer Wand oder einer Decke verwendet wird.  
(Für kompatible Modelle, siehe unsere Webseite.)
- SPA** Se trata de un adaptador utilizado para montar una cámara compatible en una caja de distribución eléctrica, en la pared o en el techo.  
(Para modelos compatibles, visite nuestra página web.)
- ITA** Questo è un adattatore utilizzato per montare una telecamera compatibile su un quadro elettrico, una parete o a soffitto.  
(Per i modelli compatibili, visitare il nostro sito web.)
- RUS** Это адаптер, используемый для установки совместимой камеры в электрической распределительной коробке, на стене или потолке.  
(Список совместимых моделей см. на веб-сайте Hanwha.)
- POL** Jest to adapter używany do montażu kompatybilnej kamery na puszcze elektrycznej, ścianie lub suficie.  
(Informacje dot. kompatybilnych modeli znaleźć można na naszej stronie internetowej.)
- TUR** Bu uyumlu bir kamerayı bir elektrik kutusuna, duvara veya tavana monte etmek için kullanılan bir adaptördür.  
(Uyumlu modeller için, lütfen web sayfamızı ziyaret edin.)
- POR** Este é um adaptador usado para montar uma câmera compatível em um quadro elétrico, parede ou teto.  
(Para ver os modelos compatíveis, acesse o nosso site.)
- JAP** 本製品は、互換するカメラをエレクトリックギャングボックスや壁または天井に取り付ける際に使用するアダプターです。  
(互換できる型名は当社のウェブサイトを確認してください。)
- CHI** 本产品是将兼容的摄像机安装到电控盒或墙壁或天花板上时使用的适配器。  
(有关兼容型号, 请参阅我们的网页。)
- KOR** 본 제품은 호환되는 카메라를 일렉트릭 갱 박스나 벽 또는 천장에 설치할 때 사용하는 어댑터입니다.  
(호환 가능 모델은 당사 웹페이지를 참고 바랍니다.)

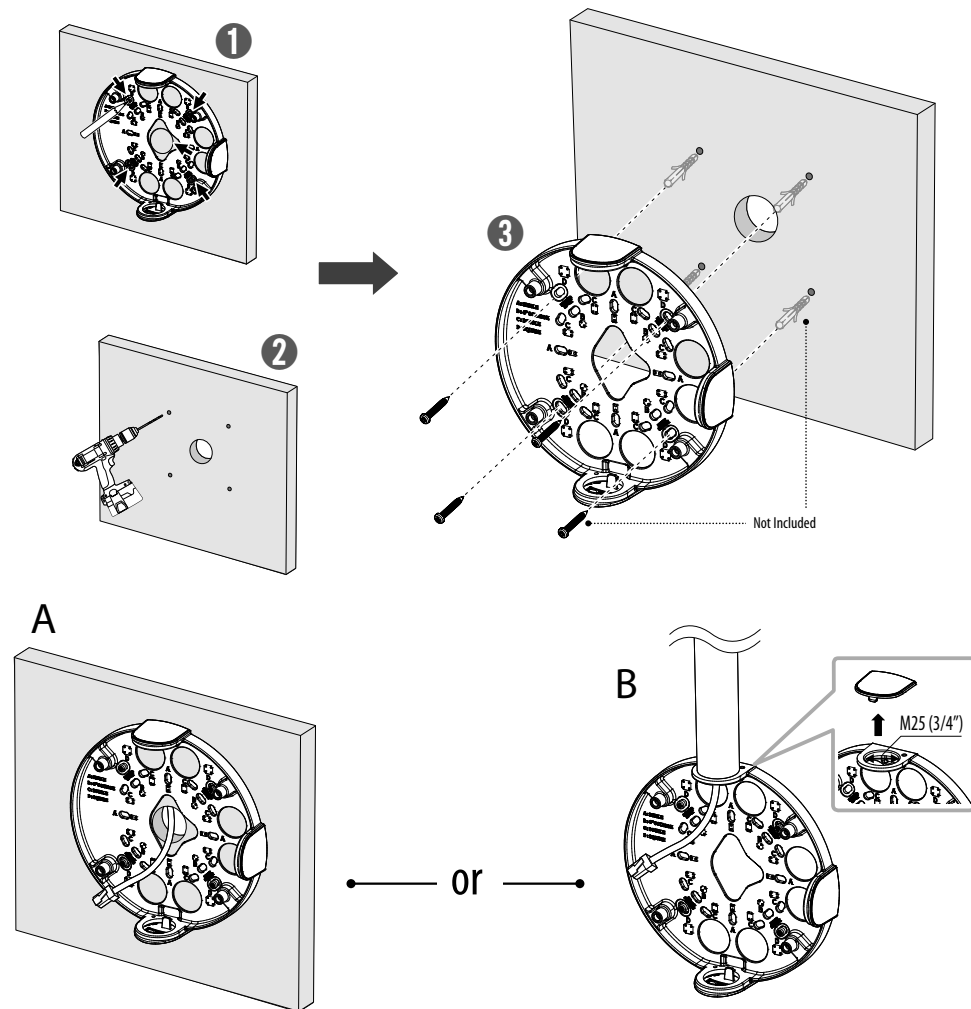
## Installation Precautions

- ENG**
- Please make sure to install on an area which is strong enough to support more than 4 times of the total weight of this product and the camera.
  - Depending on some installation conditions, this product can be connected to 0.75" PF which is a screw peak processed pipe.
- FRA**
- Veuillez à l'installer sur une surface suffisamment solide pour supporter plus de 4 fois le poids total de ce produit et de la caméra.
  - En fonction de certaines conditions d'installation, ce produit peut être raccordé à un PF de 0,75 po, qui est un tuyau traité à crête de vissage.
- GER**
- Es ist sicherzustellen, dass das Produkt in einem Bereich montiert wird, der mehr das Vierfache des Gesamtgewichts dieses Produkts und der Kamera aushalten kann.
  - Je nach einigen Installationsbedingungen kann dieses Produkt mit einem 0,75" PF verbunden werden, wobei es sich um ein mit einer Schraubenspitze behandeltes Rohr handelt.
- SPA**
- Asegúrese de instalarlo en un lugar lo suficientemente fuerte como para soportar más de 4 veces el peso total de este producto y de la cámara.
  - Dependiendo de algunas condiciones de instalación, este producto se puede conectar a 0,75" PF, que es un tubo procesado de extremo roscado.
- ITA**
- Assicurarsi di eseguire l'installazione su una superficie abbastanza forte da sostenere più di 4 volte il peso totale di questo prodotto e della telecamera.
  - A seconda di alcune condizioni d'installazione, questo prodotto può essere collegato a 0,75" PF che è un tubo elaborato con filettatura.
- RUS**
- Убедитесь, что вы устанавливаете устройство на достаточно прочном опоре, способной выдержать вес, превышающий общий вес этого продукта и камеры не менее, чем в 4 раза.
  - При необходимости этот продукт может быть установлен на трубу с резьбой PF 0,75 дюйма на конце.
- POL**
- Miejsce instalacji musi być odpowiednio mocne, aby utrzymać ponad 4-krotność całkowitej wagi tego produktu i kamery.
  - W zależności od warunków instalacji produkt ten można podłączyć do 0,75" PF, czyli obrobionej rury ze śrubą.
- TUR**
- Lütfen bu ürünü ve kamerayı toplam ağırlıklarının 4 katından fazlasını taşıyabilecek kadar sağlam bir alana monte ettiğinizden emin olun.
  - Bu ürün, bazı kurulum koşullarına bağlı olarak vidalı tepe şeklinde işlenmiş bir boru olan 0,75 inçlik PF'ye bağlanabilir.
- POR**
- Certifique-se de instalar em uma área firme o bastante para suportar mais de 4 vezes o peso total deste produto e a câmera.
  - Dependendo das condições de instalação, este produto pode ser conectado a PF de 0,75 pol., que é um tubo processado com rosca.
- JAP**
- 設置場所は、カメラと本製品の総重量の4倍以上を十分耐えられるところに設置してください。
  - 本製品は一部の設置環境に応じて0.75"PFねじ山が加工されたパイプに接続して使用できます。
- CHI**
- 安装时, 必须在可承受摄像机和本产品总重量4倍以上的位上进行安装。
  - 可根据部分安装环境, 连接有0.75"PF螺纹的管道来使用本产品。
- KOR**
- 설치 장소는 카메라와 본 제품의 총중량의 4배 이상을 충분히 견딜 수 있는 곳에 설치하세요.
  - 본 제품은 일부 설치 환경에 따라 0.75"PF 나사산이 가공된 파이프에 연결하여 사용할 수 있습니다.

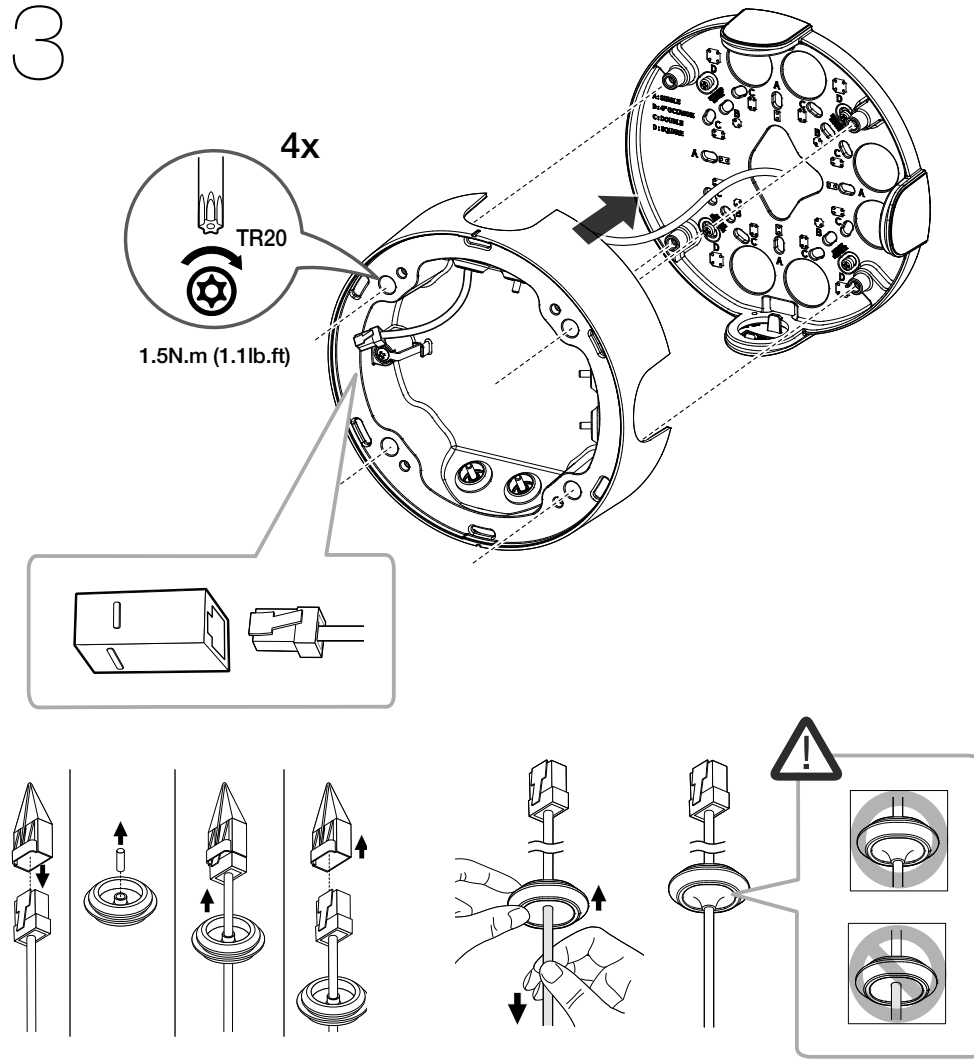
1



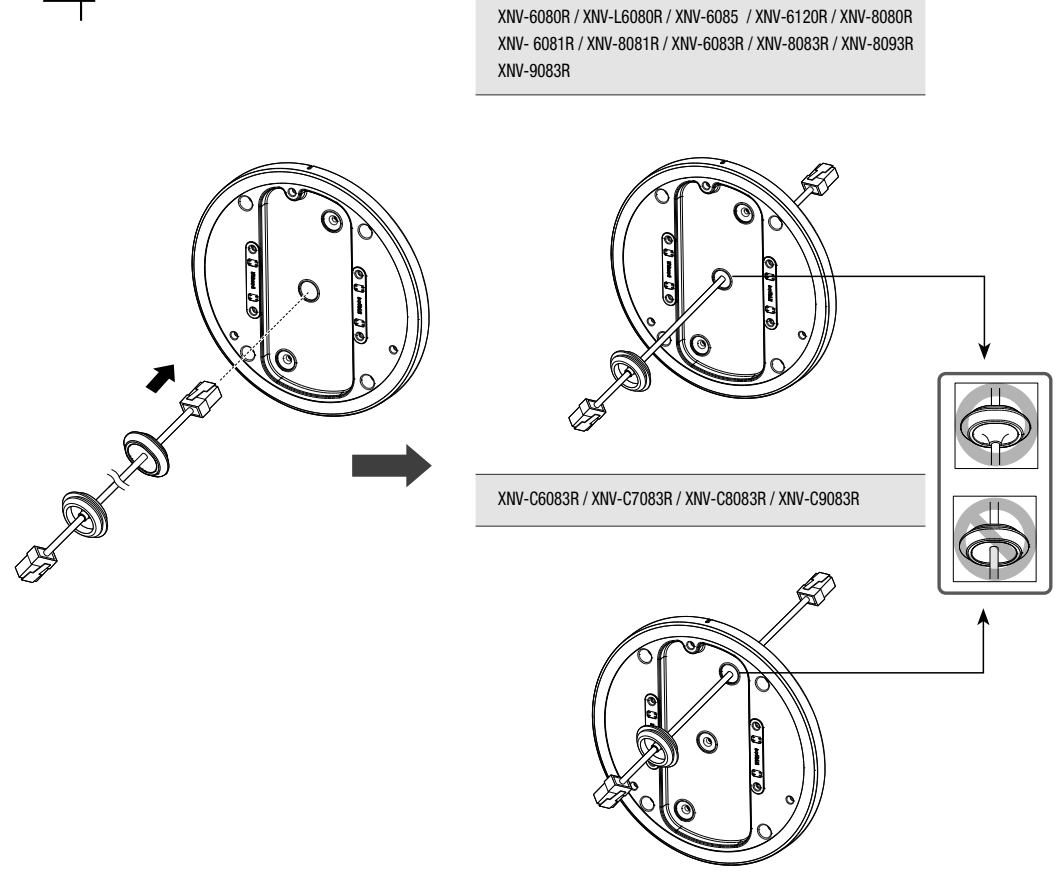
2



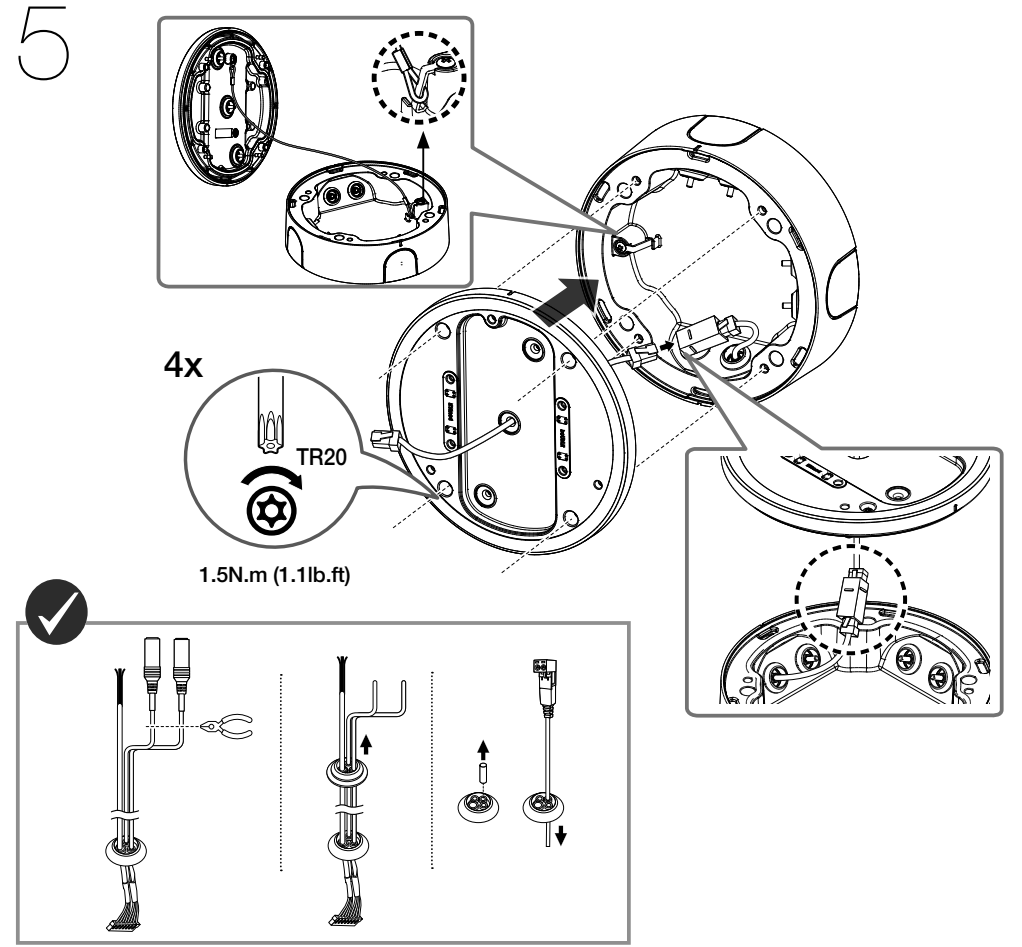
3



4



5



6

<p>XNV-6080R / XNV-L6080R / XNV-6085 / XNV-6120R / XNV-8080R            XNV-6081R / XNV-8081R / XNV-6083R / XNV-8083R / XNV-8093R            XNV-9083R</p>	<p>3x            TR20            1.5N.m (1.1lb.ft)</p>
<p>XNV-6081R            XNV-8081R            XNV-6083R            XNV-8083R            XNV-8093R            XNV-9083R</p>	<p>4x            TR20            1.5N.m (1.1lb.ft)</p> <p>DOUBLE</p>
<p>XNV-C6083R / XNV-C7083R / XNV-C8083R / XNV-C9083R</p>	<p>4x            TR20            1.5N.m (1.1lb.ft)</p> <p>DOUBLE</p>